

Fournitures à prévoir

Au quotidien :

- un ou deux changes complets dans son sac, à la taille de l'enfant et adaptés à la saison
- une tenue confortable pour la sieste (turbulette, bas de pyjama...)
- une paire de chaussettes anti-dérapantes ou des chaussons

À l'arrivée dans la structure :

- une photo de l'enfant
- une boîte de mouchoirs en papier (vous sera demandé plusieurs fois en cours d'année)
- un paquet de carré de coton (vous sera demandé plusieurs fois en cours d'année)

Conseils pratiques

- Habillez votre enfant avec des vêtements confortables dans lesquels il est à l'aise pour bouger ainsi que des chaussures faciles à mettre
- Lorsqu'il acquiert la propreté : évitez les bodys, salopettes, bretelles et boutonnages compliqués
- Pensez à marquer les effets personnels de votre enfant
- Lorsque le soleil paraît : pensez au chapeau et à la crème solaire.

Rappels de sécurité

- Le port de bijoux et collier de dentition est interdit
- Toute nouvelle personne venant chercher l'enfant devra nous être signalée et porteuse d'une pièce d'identité
- Toute absence est à signaler avant 10h le jour même
- Tout retard doit être signalé.
- Les transmissions doivent être incluses dans le temps des horaires du contrat (et de l'ouverture de la structure)
- Les jouets de la maison sont acceptés si conformes aux normes de sécurité



Livret d'accueil des familles



Association La Ribambule



<http://www.laribambule.fr/>


Bienvenue dans une crèche associative !

Le service Relais Le Mobile vous a annoncé qu'une place d'accueil a été octroyée à votre enfant dans l'une des 4 structures de la Ribambule. Ce livret d'accueil va vous permettre d'en comprendre le fonctionnement, il a été rédigé à votre intention.

Présentation de l'association La Ribambule

Association loi 1901, LA RIBAMBULE a pour but d'organiser l'accueil des enfants âgés de 3 mois à 4 ans sur le territoire de la Communauté de Communes du Créonnais. Elle gère à cet effet toutes les structures Petite Enfance créées sur le territoire.

À ce jour l'Association propose 92 places d'accueil et emploie 43 salariés.

ASSOCIATION LA RIBAMBULE gérée par un Conseil d'Administration, composé de Parents bénévoles élus en Assemblée Générale et d'élus de la CDC du Créonnais					
Relais Le Mobile O.A.P.E Relais assistant(e)s maternel(le)s		Établissements Multi Accueil			
		Pirouette à Créon	Trois Petits Tours à Madrirac	La Maison de Lise à Sadirac	La Touple à Baron

Horaires des structures

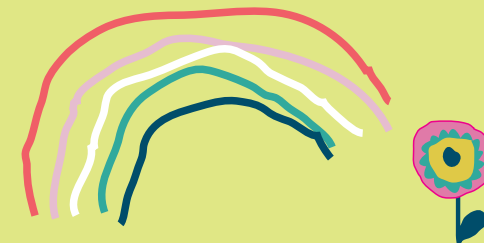
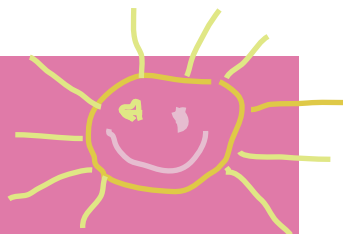
Pour Créon, Lorient et Madirac : du lundi au vendredi, de 7h30 à 18h30 pour les accueils réguliers et de 8h30 à 17h30 pour les accueils occasionnels

Pour Baron : accueil collectif du lundi au vendredi de 8h30 à 17h, et accueil familial du lundi au vendredi de 6h30 à 20h30. Possibilité d'horaires décalés, accueil le samedi en accueil familial.

Fermetures annuelles

Les structures sont fermées chaque année une semaine entre Noël et le Nouvel An, au pont de l'Ascension, 3 semaines au mois d'août, ainsi que lors d'une journée pédagogique (toutes les dates exactes vous seront communiquées à la rentrée).

Quelques images...



À vous de jouer !

De par sa gestion associative parentale, La Ribambule permet à tout parent souhaitant donner de son temps de s'impliquer dans le lieu d'accueil de son enfant et/ou au sein de l'association :

- en devenant membre du Conseil d'Administration : c'est l'instance de l'association qui prend toutes les décisions pour la bonne marche des structures gérées par celle-ci.
- en faisant entendre votre voix à l'Assemblée Générale annuelle
- en participant à la vie de la crèche au travers des temps d'échanges, des rencontres, des activités, etc...

Tout parent adhérent de l'association, par ses compétences professionnelles et/ou personnelles, mais aussi ses envies, peut contribuer à la faire évoluer.

Quelques façons possibles de participer à la vie de la crèche : Bricolage, musique à la crèche, journée de Noël, cuisine, fabrication de char de carnaval, spectacle de fin d'année, couture... Tout est possible, toujours dans la bonne humeur !)

